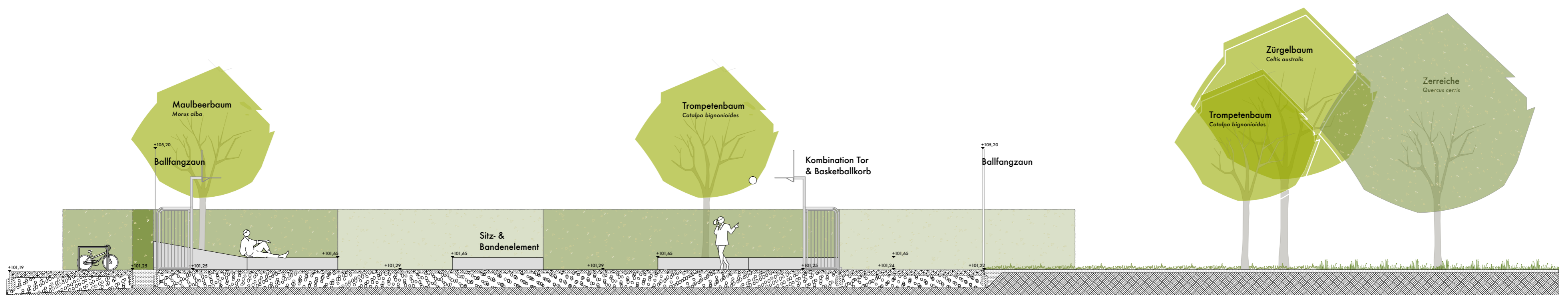
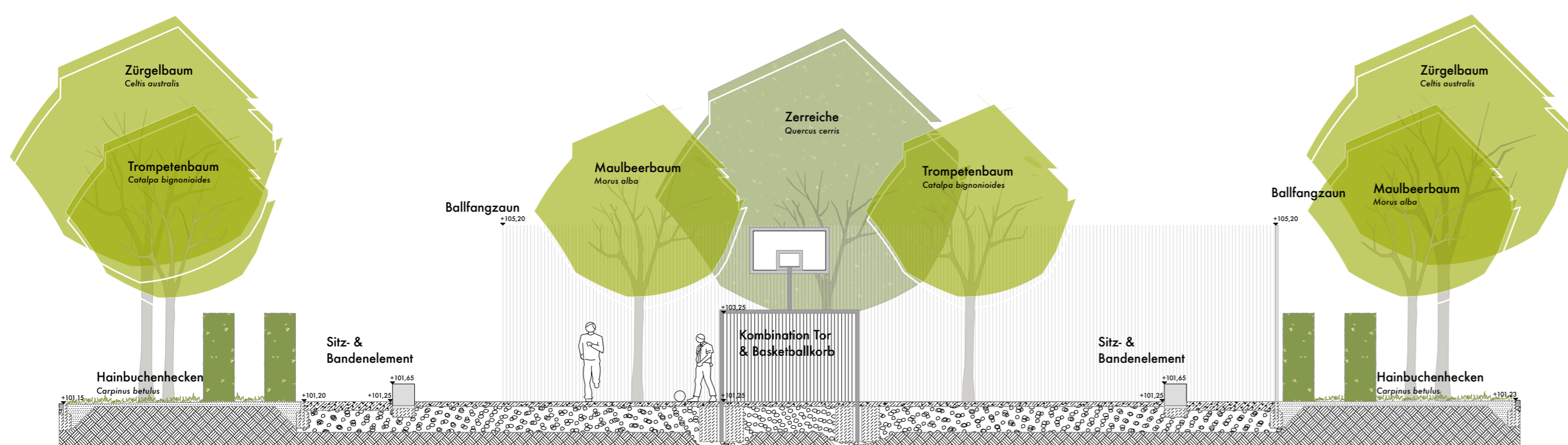


Legende 1:100

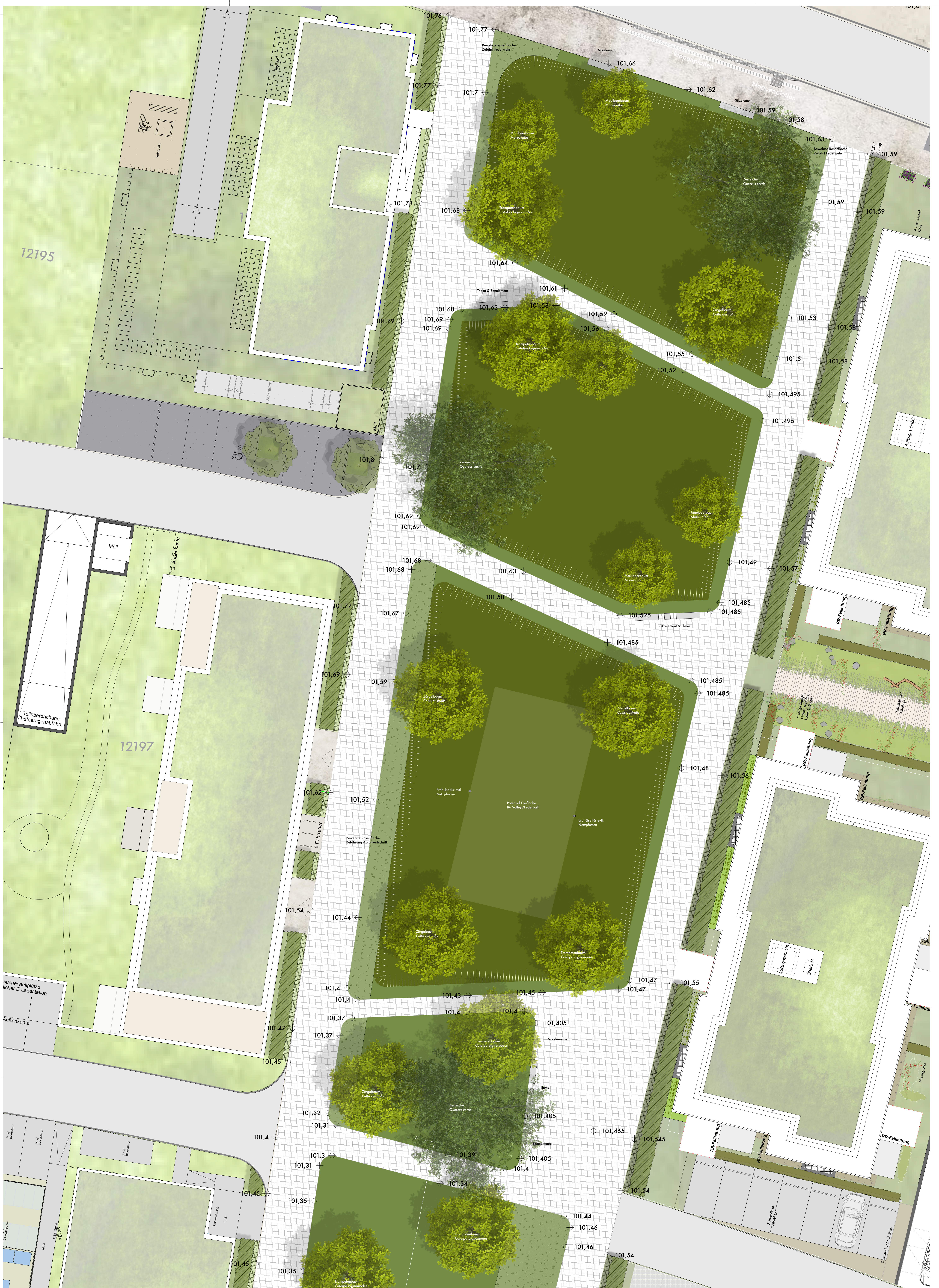


Schnittansicht A-A'



Schnittansicht B-B'

Projekt 1275 Grüner Boulevard Nordstadt			
Planbezeichnung Entwurf Multifunktionspielfeld			
Gebäude / Bauteil Außenanlagen			
Bauherr	 STADTLADENBURG	Landschaftsarchitekten	 LUZ Landschaftsarchitektur Planungsgesellschaft mbH
Stadt Ladenburg Hauptstraße 7, 68526 Ladenburg Tel.: 06203700 Mail: post@ladenburg.de	 H+S Projektentwicklung GmbH Burntztstraße 65, 60595 Frankfurt am Main Tel.: 0160230166 Mail: l.hesch@hs-projektentwicklung.de	 PROJEKTENTWICKLUNG Beratende Ingenieure-Erschließungsäger	
Plangröße DIN A1	Maßstab 1:100	Datum erstellt 31.08.23	Datum bearbeitet 29.11.23
gezeichnet MG		Lph Entwurf	

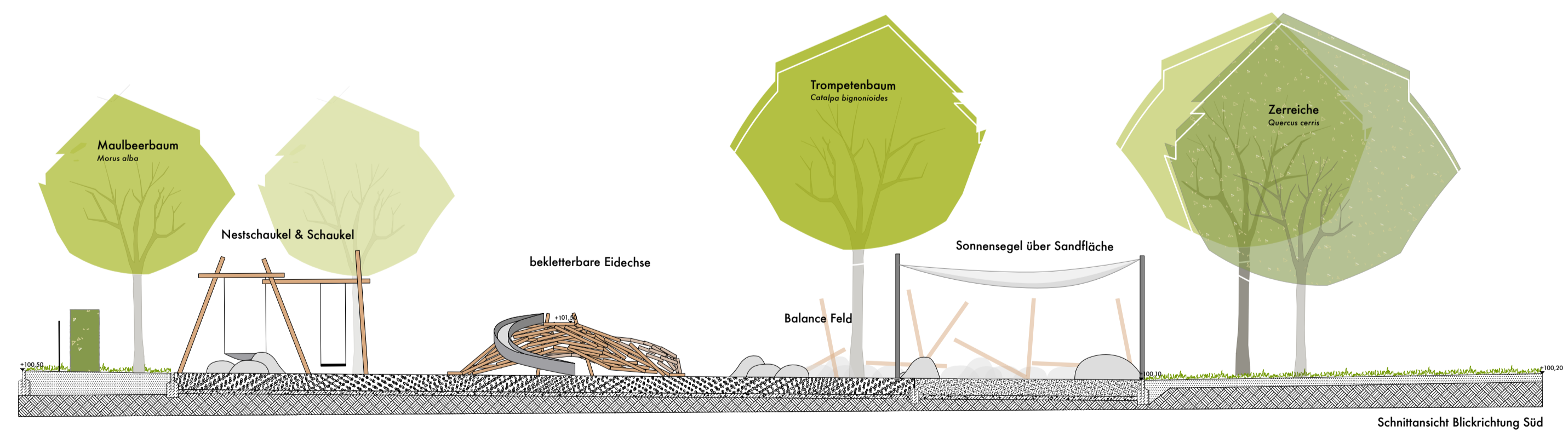


Legende 1:100

Projekt 1275 Grüner Boulevard Nordstadt Planzeichnung Grüner Boulevard Mitte Teil Nord Gebäude / Bauart Außenanlagen		VORABZUG 	
Bauherr STADTLADENBURG Stadt Ladenburg Hauptstraße 1, 69226 Ladenburg Tel.: 06203700 Mail: post@ladenburg.de	Landschaftsarchitekten LUZ LANDSCHAFTSARCHITEKTUR Planungsgesellschaft mbH LUZ Landschaftsarchitektur Odenstraße 43, 70509 Stuttgart Tel.: 0711 / 46676-30 Mail: buero@luz-landschaftsarchitektur.de	Projektbetreuung H&S PROJEKTENTWICKLUNG Bestands Ingenieure - Erchtelberger H&S Projektentwicklung GmbH Buntsteinstraße 65, 60508 Frankfurt am Main Tel.: 01892200166 Mail: t.nesch@hs-projektentwicklung.de	
Plangröße 0,841m / 1,2m	Maßstab 1:100	Datum erstellt 31.08.23	Datum bearbeitet 29.11.23
		gezeichnet MG	Lph Entwurf



Loggplan 1:100



Referenzbild Balanceplatz



Referenzbild Holzstapel

Projekt: Grüner Boulevard Nordstadt Planbereich: Bereich Süd Gebäude / Bauart: Außenanlagen		VORABZUG N A			
Bauherr: STADTLADENBURG Stadt Ladenburg Hauptstraße 7, 69526 Ladenburg Tel.: 06203700 Mail: post@ladenburg.de	Landschaftsarchitekten: LUZ Landschaftsarchitektur Planungsgesellschaft mbH Dinnendstraße 40, 70599 Stuttgart Tel.: 0711 / 46670-30 Mail: buero@luz-landschaftsarchitektur.de	Projektbetreuung: PROJEKTENTWICKLUNG Beratende Ingenieure - Erstellungsbüro H+S Projektentwicklung GmbH Bismarckstraße 65, 60506 Frankfurt am Main Tel.: 01622301666 Mail: t.hesch@h+s-projektentwicklung.de			
Plangröße: DIN A0	Maßstab: 1:100	Datum erstellt: 31.08.23	Datum bearbeitet: 29.11.23	gezeichnet: MG	Lph: Entwurf